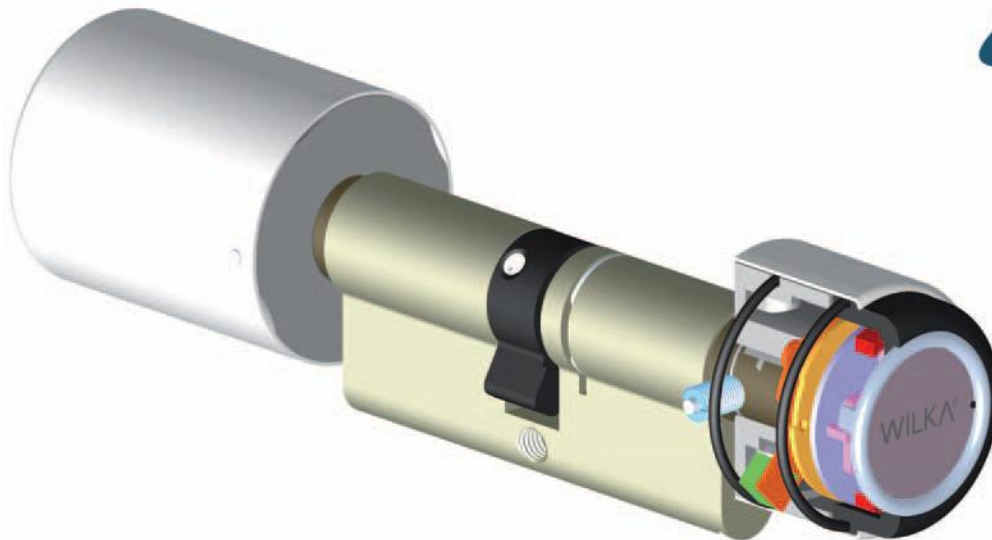


**Elektronischer Doppelknäufzylinder**
**Electronic double knob cylinder**
**E800**

**Technische Daten**

- Profil-Doppelknäufzylinder mit einseitiger Elektronik
- Stand-Alone-System mit Batterie-Versorgung
- mit STR- und STR-PRO-Schließanlagen kombinierbar
- Mifare® kompatibel, andere Technologien auf Anfrage
- serienmäßige Anbohrhemmung
- elektronischer Kupplungsmechanismus zur Einkupplung des Außenkerns bei Verwendung eines gültigen Schlüssels
- inkl. 3 Alkali-Batterien für max. 30.000 Schließbetätigungen (ca. 2 Jahre)
- Knäufe Edelstahl gebürstet mit schwarzer Kunststoffkappe mit integrierter Auswertelektronik und Batterien
  - Innenknäuf: Durchmesser 37mm, Länge 48mm
  - Außenknäuf: Durchmesser 35mm, Länge 30mm
- Grundlänge 030/030
- Messing matt vernickelt

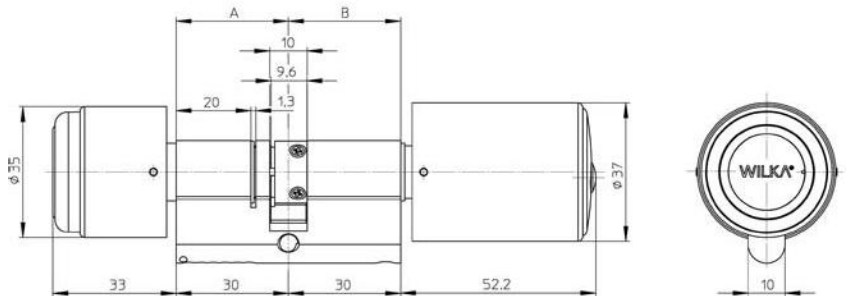
**Technical details**

- profile double knob cylinder with single sided monitoring facility
- battery powered stand-alone system
- can be combined with STR and STR-PRO master key systems
- Mifare® compatible, other technologies on request
- drilling protection as standard feature
- electronic coupling mechanism to engage the outer core if a valid key is used
- includes 3 Alkali batteries for max. 30.000 locking cycles (approx. 2 years)
- satin stainless steel knobs with black plastic caps with integrated evaluation electronics and battery
  - internal knob: diameter 37mm. length 48mm
  - external knob: diameter 35mm, length 30mm
- standard length 030/030
- brass nickel-plated mat

**Elektronischer Doppelknauflzylinder**

**Electronic double knob cylinder**

**E804**



**Elektronischer Doppelknauflzylinder**

- Verlängerung in 5mm Schritten
- maximale Länge A und B = 70mm
- maximale Gesamtlänge: 140mm
- Länge A und B beliebig kombinierbar

**Electronic double knob cylinder**

- extension in steps of 5mm
- maximum length A and B = 70mm
- maximum total length: 140mm
- length A and B can be combined arbitrarily

**E850**



**Programmiersoftware**

- inkl. tragbarem Programmiergerät zur Programmierung der Türen und der Identmedien
- zur Eingabe aller relevanten Schließplandaten und Auswertung der Ereignisse
- Systemvoraussetzungen:
  - IBM™ -kompatibler PC ab Pentium IV / 1 GHz
  - VGA™ -kompatible Grafikkarte
  - Microsoft®-Windows® 2000, XP, Vista™ mit Internet-Explorer®
  - freie USB-Schnittstelle V1.1 oder höher
  - mindestens 128 MB RAM
  - mindestens 150 MB freier Speicherplatz auf der Festplatte
  - CD-ROM oder DVD-Laufwerk

**Programming software**

- incl. portable programmer to program doors and ident media
- to input all relevant locking plan data and for evaluating all events
- system requirements:
  - IBM™ -compatible PC as from Pentium IV / 1 GHz
  - VGA™ -compatible graphics card
  - Microsoft®-Windows® 2000, XP, Vista™ with Internet-Explorer®
  - at least 1 USB interface V1.1 or later
  - minimum 128 MB RAM
  - hard disk with minimum 150 MB free space
  - CD-ROM or DVD-drive

**Elektronischer Doppelknauftzylinder  
Zubehör**

**Electronic double knob cylinder  
accessories**

**E240**



**Einzelsschlüssel**

- blauen Schlüsselkappe mit integriertem Mifare® 1k Microchip und vernickeltem Messingschlüsselschaft
- mechanische und elektronische Schließberechtigung, unprogrammiert

**Individual key**

- blue snib with Mifare® 1k microchip and nickel-plated key shaft
- featuring electronic and mechanical locking authorisation, not programmed

**E891**



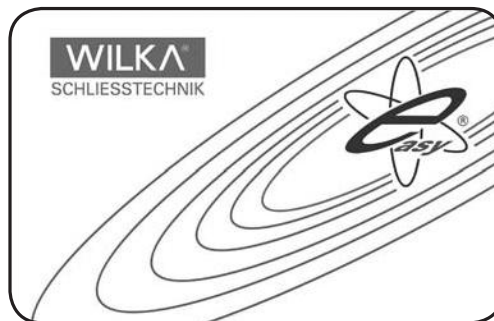
**Nutzer-Schlüsselanhänger für  
Art. Nr. E804 und E830**

- integrierter Mifare® 1k Transponder, unprogrammiert

**User key fob for Art. No. E804 and E830**

- integrated Mifare® 1k transponder, not programmed

**E894**



**Nutzer-Karte für elektronische Doppelknauftzylinder  
E800 und Leser E830**

- integrierter Mifare® 1k Transponder, unprogrammiert

Individuelle Bedruckung und Nummerierung auf Anfrage.

**User card for electronic double knob cylinder E800  
and reader E830**

- integrated Mifare® 1k transponder, not programmed

Individual printed or numbered cards on request.